

HTM107 便携式蓄电池性能测量仪

- 在线甄别落后单体电池
- 蓄电池内阻的在线检测
- 蓄电池组一致性在线分析
- 蓄电池组容量的整体分析
- 野外测试的超长续航能力
- 适用于 2V、6V、12V 电池



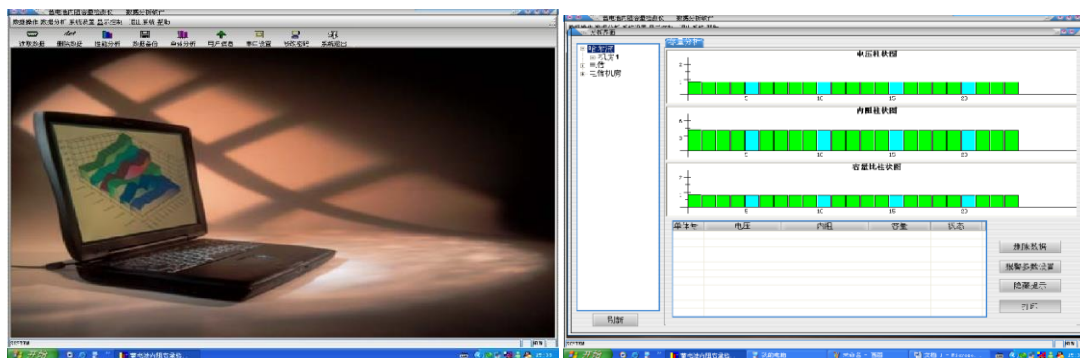
该产品是蓄电池检测的专业仪器，在线测量蓄电池内阻、电压，发现蓄电池组中劣化或性能落后的单体电池，分析蓄电池组的一致性，实现蓄电池组健康度的实时监测。

蓄电池容量评估分析模型，完成蓄电池容量的快速评估和分析，为蓄电池性能预警提供智能化的专业分析。

HTM107 便携式蓄电池性能检测仪，实现对蓄电池组中各单只电池的在线快速测量，并自动存储检测数据。通过容量评估模型，实现对蓄电池容量的快速评估。此外通过容量模型，即时给出蓄电池的单体容量，为用户提供清晰准确的容量数据。



HTM107 便携式蓄电池性能测量仪，可以自动贮存 299 组，每组 255 只蓄电池的电压、内阻、容量数据。本仪器提供 RS-232 端口，其软件能上传测量数据到计算机，通过专用的计算机分析软件，完成以备份、分析、以及报告。大屏幕液晶显示屏显示测试时结果和操作指令。如果内部电池充满电,可以完成 6 个小时的测试工作。



系统特性:

■可靠的在线性

无需将蓄电池脱离系统，即可实现高效率、高可靠性的在线诊断

■在线甄别蓄电池组中落后单体

采用自主的专利技术—蓄电池内阻交流测量方法，在线测量蓄电池组中各个单体的内阻，分析蓄电池组的一致性，实现蓄电池组健康度的实时监测。

■快速的容量评估

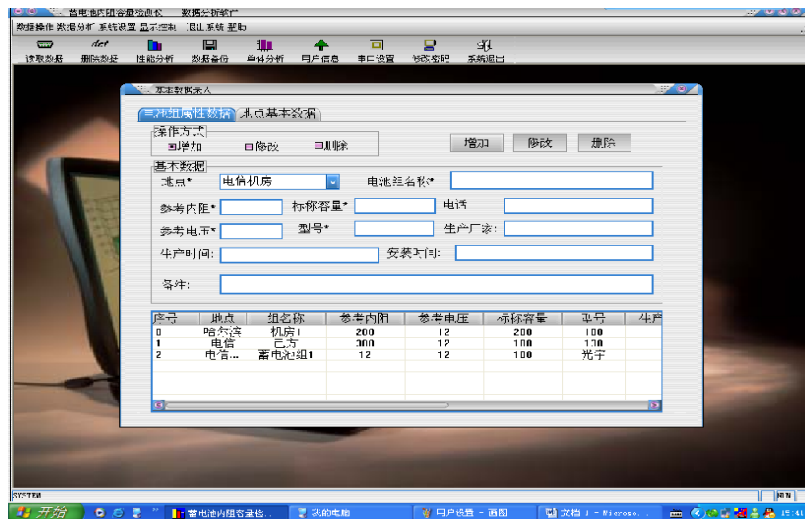
高度智能化的容量诊断模型，自动完成对每只蓄电池性能及容量的现场诊断。

■使用的方便性

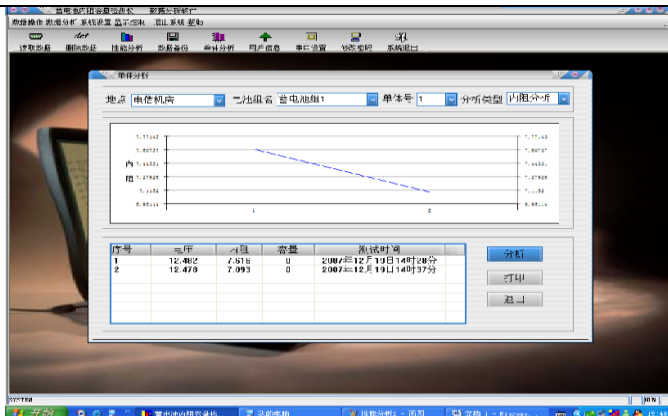
连接的便捷性、大屏幕的液晶显示、智能化的人机界面，方便维护人员的使用。

■智能化的分析软件

完备的计算机后台软件，实现测量仪与电脑的数据传输。强大的历史分析功能、备份功能、报表功能，为维护人员提供完备的帮助。



自动适应不同电压的蓄电池要求（自适应），并选择正确电压范围。
 数据提取和分析：在完成测试后，HTM手持式蓄电池性能测量仪能通过RS-232口连接到计算机，数据提取程序分析测试数据并以直方图或表格方式显示结果。测试报告可以打印或以文件方式贮存。



规格

尺寸	450mm×230mm×120mm
重量	1.5kg （不含测试夹）
工作温度	0℃到40℃
储存温度	-40℃到60℃
最大湿度	95% (无冷凝)
供电	3.6V 锂电
续航时长	6 小时
通信	RS232
数据存储	299 组×255 只
适合测量电池	2V, 6V, 12V 电池
电压测量精度	0.2%
内阻测量精度	5%
容量预估精度	5%
操作系统	Microsoft® Windows® XP、Windows7

配 置:

- 1 HTM107 便携式蓄电池性能测量仪主机
- 2 HTM107 便携式蓄电池性能测量仪电源适配器
- 3 RS-232 串行电缆
- 4 测量用电缆
- 5 中文操作手册
- 6 电池分析软件（CD）
- 7 中文电池分析软件使用手册